

Žadatel:
Vodohospodářský rozvoj a výstavba a.s.
Žohová Anna
Nábřeží 90/4
15000 Praha
IČO: 47116901

Evid. číslo žádosti: 2020300487
Evid. číslo subjektu: 0000006172

GREPA Networks s.r.o.
Vehlovická 755/23
181 00 Praha 8

Žádám Vás o vyjádření k technické infrastruktuře z důvodu:
Existence sítí

Název akce:
Studie odtokových poměrů včetně návrhů možných protipovodňových opatření povodí Rokytky - Revitalizace pod Kyjským rybníkem

Výška stavby (m):
0

Doplňkové informace:

Poznámka:

Údaje o stavebníkovi:

Přílohy (názvy souborů příloh):

Vybraný způsob doručení vyjádření: poštou

Žádost vytvořena: 11.03.2020

S pozdravem

Žohová Anna

Telefon: | Mobil: +420774319359 | E-mail: zohova@vrv.cz

Evid. č. žádosti: 2020300487

Pořadové číslo polygonu: 1

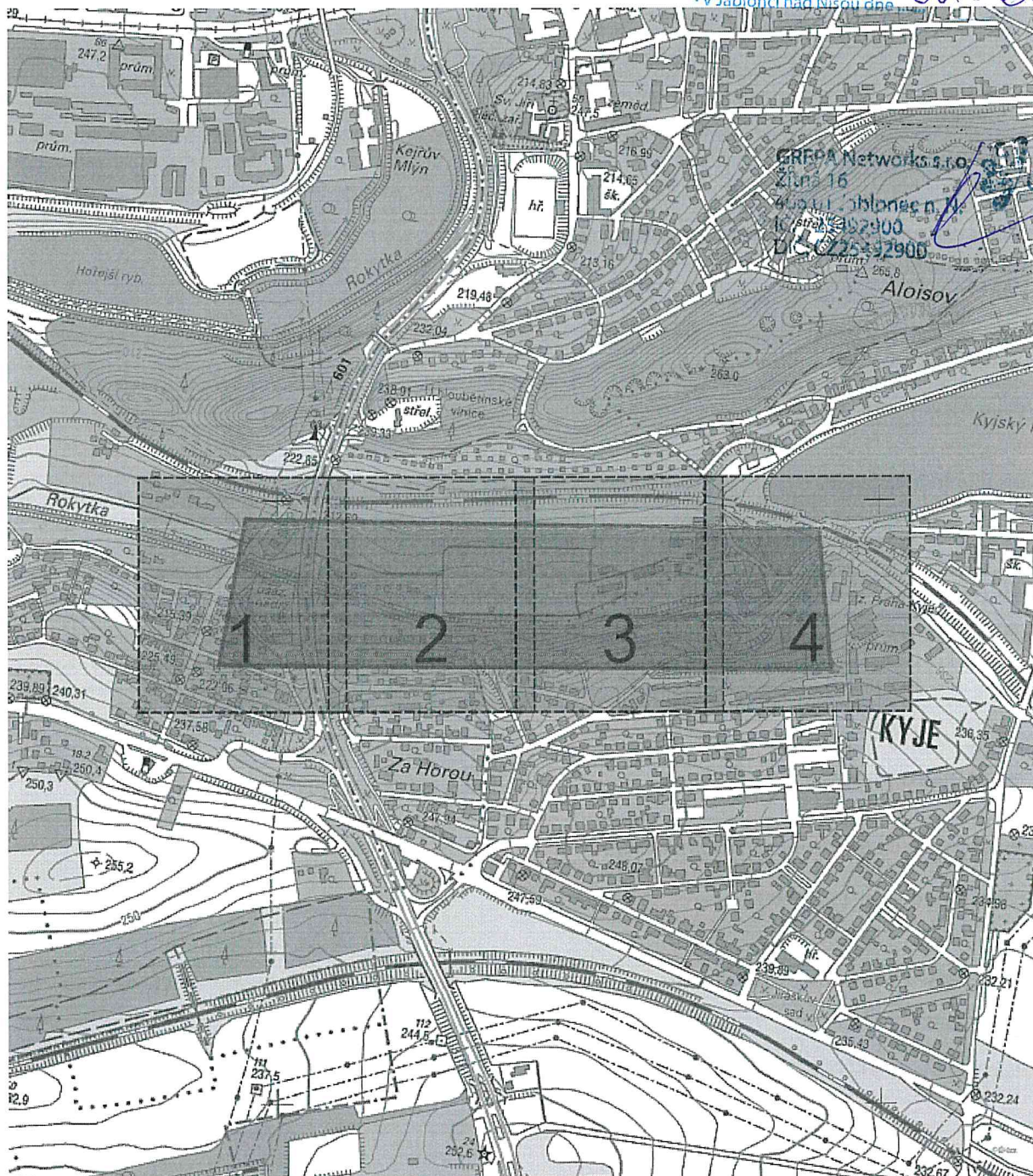
Katastrální území: Hloubětín (Hlavní město Praha) 731234; Kyje (Hlavní město Praha) 731226

Popis polygonu: Revitalizace pod Kyjským rybníkem

Polygon 1 - Mapa širších vztahů

CREPA Networks, s.r.o.
Žitná 2324/16, 466 01 Jablonec nad Nisou

- Prohlašujeme, že v zakresleném zájmovém území naše společnost v současnosti neprovozuje, nevlastní, nemá v záměru převzít ani nebuduje veřejné a neveřejné sítě elektronických komunikací
- Toto vyjádření má platnost 12 měsíců od data jeho vydání.
- V Jablonci nad Nisou dne 30.1.20



0 100 200 300m

Podkladová data © CÚZK

utilityreport

Tato žádost byla vygenerována službou UtilityReport, kterou provozuje HRDLIČKA spol. s r. o. Více na www.mawis.eu. V případě dotazu kontaktujte zákaznické centrum na telefonu: +420 251 618 458 nebo e-mailu: info@mawis.eu.

Evid. č. žádosti: 2020300487

Pořadové číslo polygonu: 1

Katastrální území: Hloubětín (Hlavní město Praha) 731234; Kyje (Hlavní město Praha) 731226

Popis polygonu: Revitalizace pod Kyjským rybníkem

GREPA Networks, s.r.o.
Žitná 2324/16, 466 01 Jablonec nad Nisou

Prohlašujeme, že v zakresleném zájmovém území naše společnost v současnosti neprovozuje, nevlastní, nemá v záměru převzít ani nebuduje veřejné a neveřejné sítě elektronických komunikací.

Toto vyjádření má platnost měsíců
od data jeho vydání.

V Jablonci nad Nisou dne 30.3.2020

Polygon 1 - Detail - list atlasu 1/4



Evid. č. žádosti: 2020300487

Pořadové číslo polygonu: 1

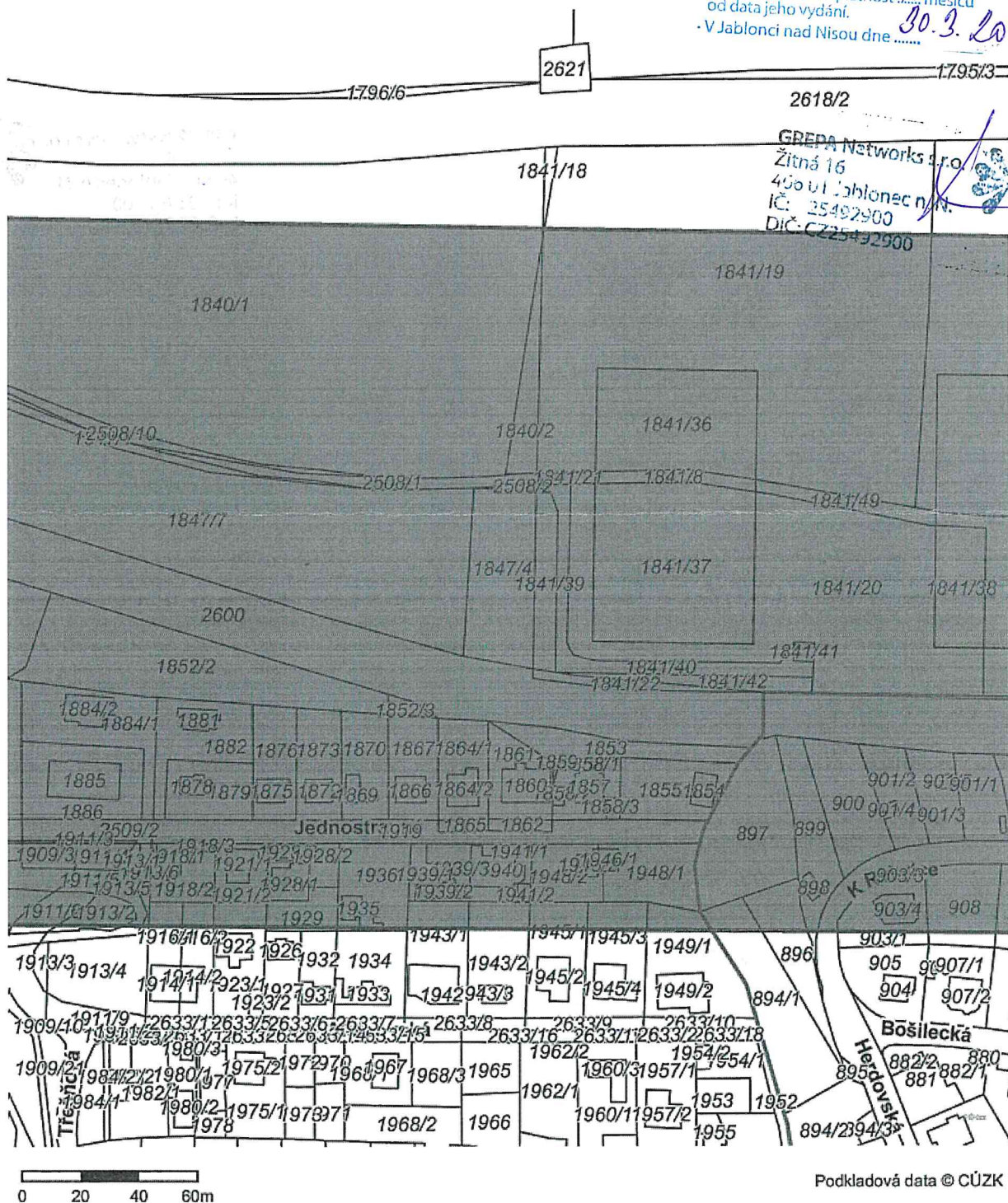
Katastrální území: Hloubětín (Hlavní město Praha) 731234; Kyje (Hlavní město Praha) 731226

Popis polygonu: Revitalizace pod Kyjským rybníkem

Polygon 1 - Detail - list atlasu 2/4

GREPA Networks, s.r.o.
Žitná 2324/16, 466 01 Jablonec nad Nisou

- Prohlašujeme, že v zakresleném zájmovém území naše společnost v současnosti neprovozuje, nevlastní, nemá v záměru převzít ani nebuduje veřejné a neveřejné sítě elektronických komunikací.
- Toto vyjádření má platnost měsíců od data jeho vydání.
- V Jablonci nad Nisou dne 30.3.20



Podkladová data © CÚZK

utilityreport

Tato žádost byla vygenerována službou UtilityReport, kterou provozuje HRDLIČKA spol. s r. o. Více na www.mawis.eu. V případě dotazu kontaktujte zákaznické centrum na telefonu: +420 251 618 458 nebo e-mailu: info@mawis.eu.

Evid. č. žádosti: 2020300487

Pořadové číslo polygonu: 1

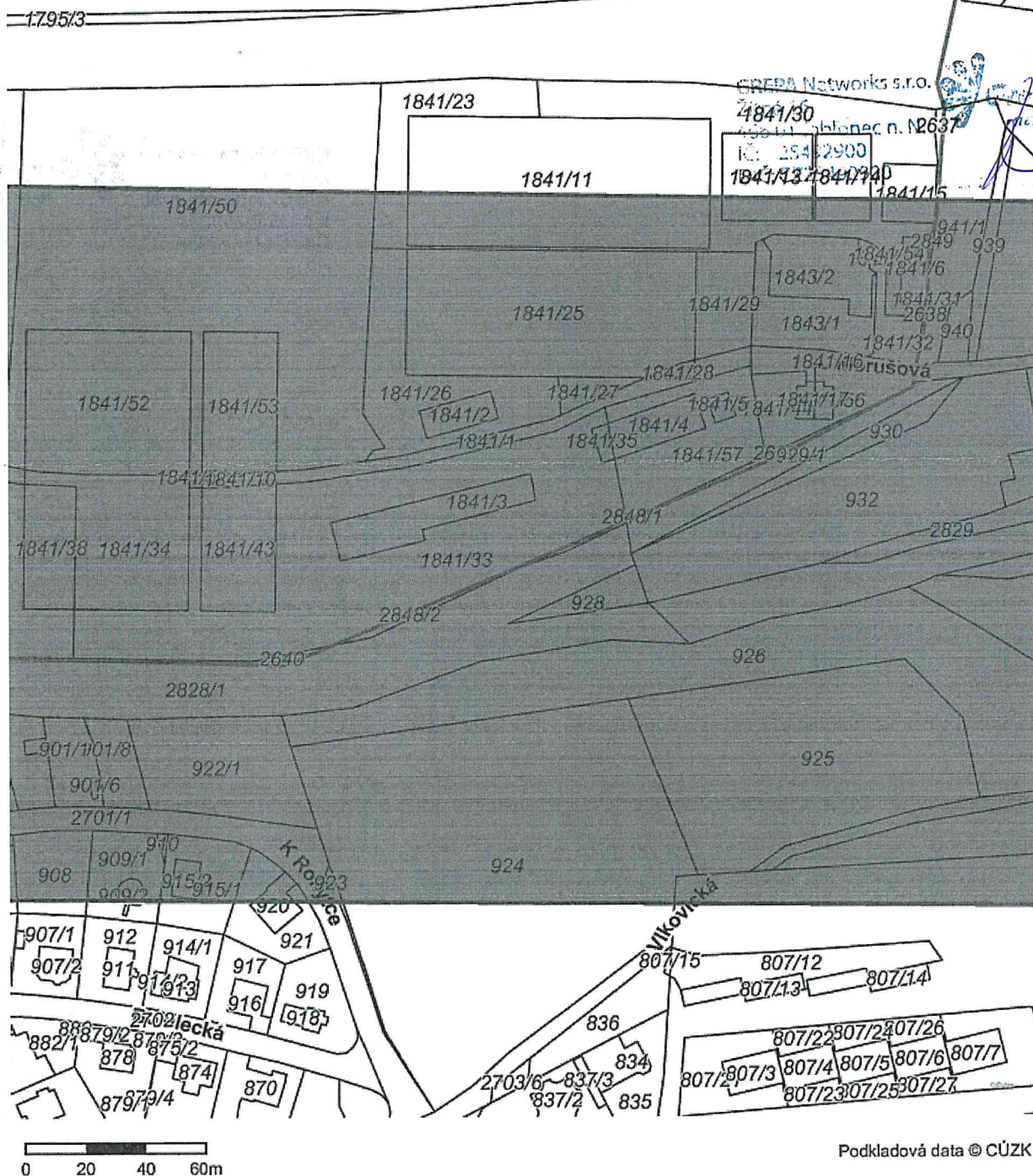
Katastrální území: Hloubětín (Hlavní město Praha) 731234; Kyje (Hlavní město Praha) 731226

Popis polygonu: Revitalizace pod Kyjským rybníkem

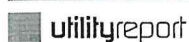
Polygon 1 - Detail - list atlasu 3/4

GREPA Networks, s.r.o.
Žitná 2524/16, 466 01 Jablonec nad Nisou

- Prohlašujeme, že v zakresleném zájmovém území naše společnost v současnosti neprovozuje, nevlastní, nemá v záměru převzít ani nebuduje veřejné a neveřejné sítě elektronických komunikací
- Toto vyjádření má platnost 30.3.20 měsíců od data jeho vydání
- V Jablonci nad Nisou dne 30.3.20



Podkladová data © CÚZK



Tato žádost byla vygenerována službou UtilityReport, kterou provozuje HRDLIČKA spol. s r. o. Více na www.mawis.eu. V případě dotazu kontaktujte zákaznické centrum na telefon: +420 251 618 458 nebo e-mail: info@mawis.eu.

Evid. č. žádosti: 2020300487

Pořadové číslo polygonu: 1

Katastrální území: Hloubětín (Hlavní město Praha) 731234; Kyje (Hlavní město Praha) 731226

Popis polygonu: Revitalizace pod Kyjským rybníkem

Polygon 1 - Detail - list atlasu 4/4

