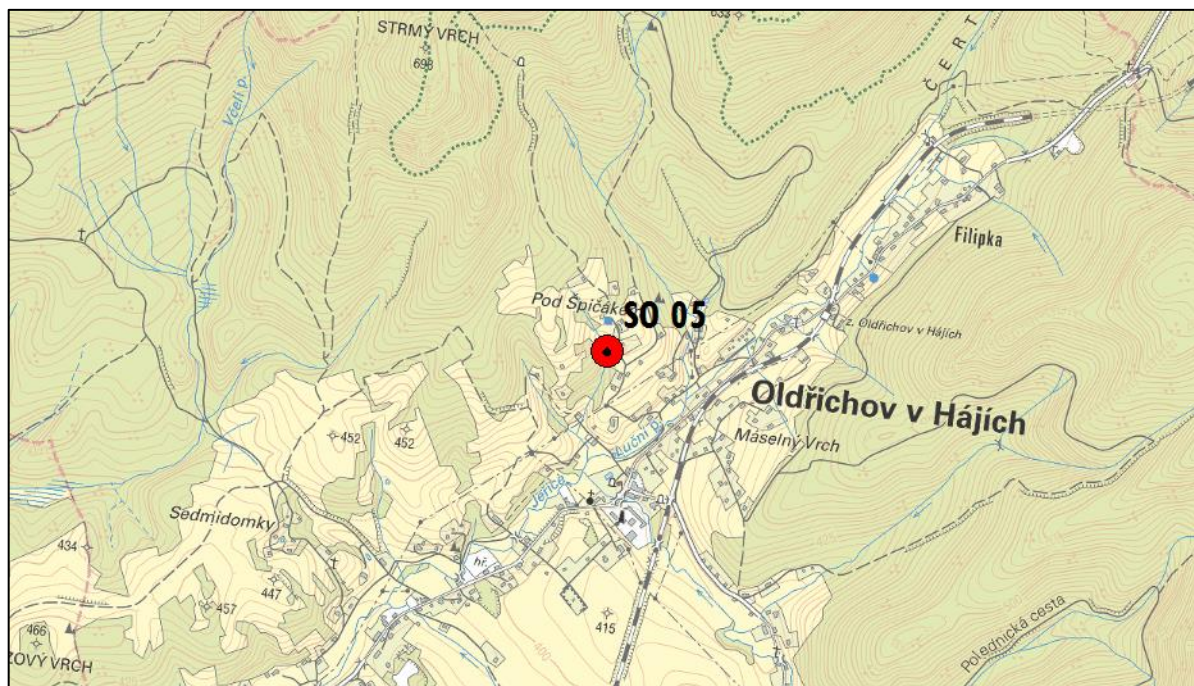


B – NÁVRHOVÁ ČÁST

B.1.SO 05 – PŘÍRODĚ BLÍZKÁ PROTIPOVODŇOVÁ OPATŘENÍ

Oldřichov v Hájích



Obsah

B.1.1	Podrobný popis navrhovaného opatření	2
B.1.1.1	Územní střety	3
B.1.2	Přílohy	4

Zpracovatel: Společnost VRV + SHDP + VALBEK

B.1.1 PODROBNÝ POPIS NAVRHOVANÉHO OPATŘENÍ

Prostory pro nádrže se nachází u usedlosti v odlehlé části Oldřichova v Hájích. Hráze nádrží jsou poškozené a proto neplní svou funkci a retenční prostory jsou prázdné. Uvažuje se proto s rekonstrukcí obou hrází a vytvořením nového retenčního prostoru nad nádržemi. Tento prostor by měl zachytávat možné splaveniny. Součástí řešení by měla být podpora retence vody v krajině a podpora vodních / mokřadních ekosystémů.



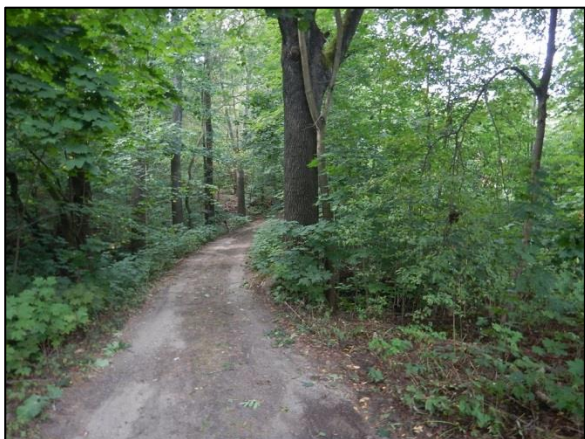
obr. 1 – poškozená zděná hráz horního rybníčku SO 05b



obr. 2 – pohled odspodu na prostor dolního rybníčku SO 05c



obr. 3 – pohled odspodu na rozpadající se hráz dolního rybníčku SO 05c



obr. 4 – cesta tvoří hráz nádrže SO 05d



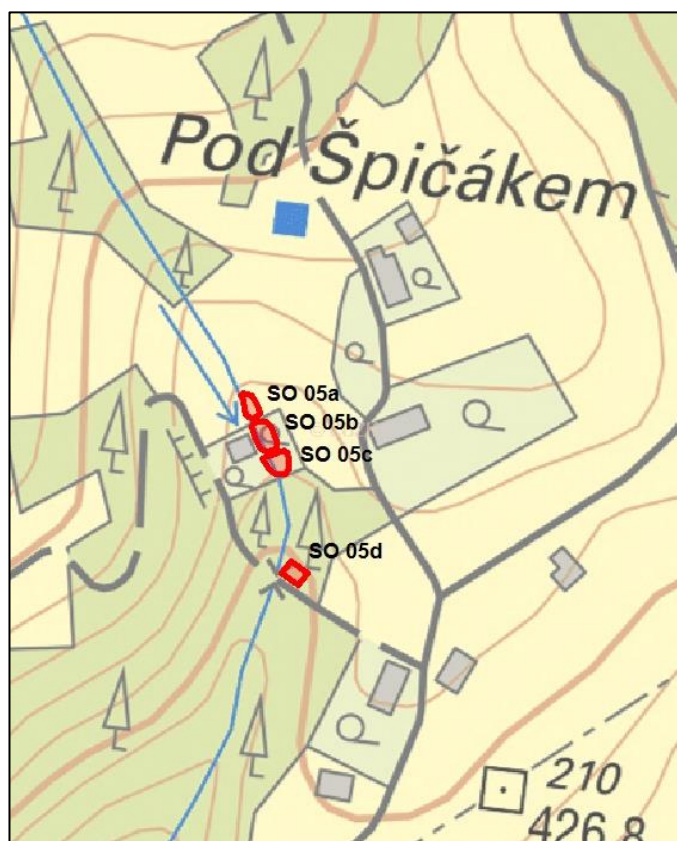
obr. 5 – prostor nádrže SO 05d

Poslední malá vodní nádrž SO 05d se nachází dále po proudu před polní cestou. Jedná se o obnovení funkčnosti nádrže o rozměrech cca 1,5 m (výška) x 4,4m (šířka) x 7,8m (délka). Nádrž je vyskládána z kamenných kvádrů, vypouštěcí objekt je rozpadlý. Nádrž se nachází na pozemku obce. U objektu je vhodné zvážit rovněž jeho kulturně-historickou hodnotu.

Navržená opatření podporují retenci vody v krajině a pestrost biotopů (vodní / mokřadní).

Navržená opatření jsou:

SO 05 a,b,c,d Vodní nádrž



obr. 6 - Přehledná situace opatření

B.1.1.1 ÚZEMNÍ STŘETY

Územní střety byly hodnoceny na základě územně analytických podkladů a jsou zobrazeny v podrobné situaci (B.3.SO 05.1 - Podrobná situace navrhovaného opatření). Navržená obnova rybníků není ve střetu se sítěmi.

B.1.2 PŘÍLOHY

- Tabulková část
 - B.2.SO 05.1 - Výpočet účinnosti navrhovaných opatření (vzhledem k charakteru opatření nebyla příloha zpracována)

- Grafická část:
 - B.3.SO 05.1 - Podrobná situace navrhovaného opatření
 - B.3.SO 05.2 - Podélný profil navrhovaným opatřením
 - B.3.SO 05.3 - Příčný profil navrhovaného opatření
 - B.3.SO 05.4 - Vzorový údolnicový profil